

ЛИСТ СОГЛАСОВАНИЯ
к АНППП «Мезон»

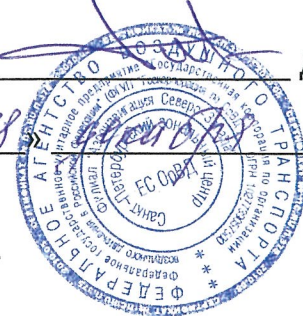



СОГЛАСОВАНО:

<p>Начальник Санкт-Петербургского ЗЦ ЕС ОрВД</p> <p> Д.В. Исаев</p> <p>« 18 »  2013 г.</p> <p>М.П.</p>	<p>Начальник Санкт-Петербургского РЦ ЕС ОрВД</p> <p> А.М. Минаков</p> <p>« 18 »  2013 г.</p> <p>М.П.</p>
<p>Начальник АДЦ Санкт-Петербургского центра ОВД</p> <p> Г.А. Волощенко</p> <p>« 18 »  2013 г.</p> <p>М.П.</p>	<p>Начальник АКДП Санкт-Петербургского центра ОВД</p> <p> И.И. Хисамиев</p> <p>« 18 »  2013 г.</p> <p>М.П.</p>

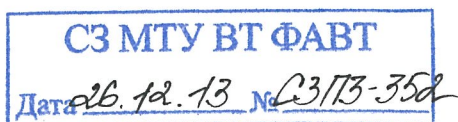


ЛИСТ СОГЛАСОВАНИЯ
к АНППП «Мезон»

СОГЛАСОВАНО:

<p>Начальник Санкт-Петербургского ЗЦ ЕС ОрВД</p> <p>_____ Д.В. Исаев</p> <p>« 18 » _____ 2013 г.</p> <p>М.П.</p> 	<p>Начальник Санкт-Петербургского РЦ ЕС ОрВД</p> <p>_____ А.М. Минаков</p> <p>« 14 » _____ 2013 г.</p> <p>М.П.</p> 
<p>Начальник АДЦ Санкт-Петербургского центра ОВД</p> <p>_____ Г.А. Волощенко</p> <p>« 16 » _____ 2013 г.</p> <p>М.П.</p> 	<p>Начальник АКДП Санкт-Петербургского центра ОВД</p> <p>_____ И.И. Хисамиев</p> <p>« 16 » _____ 2013 г.</p> <p>М.П.</p> 





Утверждаю
Старший авиационный начальник
посадочной площадки
«Мезон»


А.В. Медведев

«13» ДЕКАБРЯ 2013г..

АЭРОНАВИГАЦИОННЫЙ ПАСПОРТ ПОСАДОЧНОЙ ПЛОЩАДКИ

«Мезон»

Санкт-Петербург
2013 г.



2 СОДЕРЖАНИЕ

Лист согласования.	0-1
Регистрация поправок аэронавигационного паспорта посадочной площадки.	0-2
Контрольный лист	0-3
1. Географические и административные данные посадочной площадки.	1-1
2. Время работы служб и средств по обслуживанию на посадочной площадке.	1-2
3. Данные по перронам.	1-3
4. Данные по рулежным дорожкам (РД).	1-4
5. Данные по местам стоянок воздушных судов посадочной площадки.	1-5
6. Данные по местам проверок высотомеров посадочной площадки.	1-6
7. Данные по препятствиям посадочной площадки радиусом 5 км с центром в контрольной точке посадочной площадки	1-7
8. Минимумы посадочной площадки	1-8
9. Физические характеристики посадочной площадки.	1-9
10. Огни приближения и огни ВПП посадочной площадки.	1-10
11. Организация выполнения полетов на посадочной площадке.	1-11
12. Запретные зоны, зоны ограничения полетов, постоянные опасные зоны, специальные зоны.	1-12
13. Данные средств связи на посадочной площадке	1-13
14. Радионавигационные средства и средства посадки посадочной площадки.	1-14
15. Перечень карт (схем) посадочной площадки.	1-15
16. Перечень доказательной документации	1-16
Приложения	2
Карта посадочной площадки.	2 – 1
Карта наземного движения (огни и знаки руления).	2 – 2
Карта препятствий в R=5 км от контрольной точки посадочной площадки.	2 – 3
Карта препятствий в R=5 км от контрольной точки посадочной площадки.	2 – 3.1
Карта маршрутов вылета и прибытия.	2 – 4
Карта захода по приборам.	2 – 5
Карта захода на посадку по ПВП ВПП08.	2 – 6
Карта захода на посадку по ПВП ВПП26.	2 – 6.1
Схема концентрации и перелета птиц в окрестностях посадочной площадки.	2 – 7
Схема расположения радиотехнического и метеорологического оборудования.	2 – 8
Схема продольного профиля оси ВПП посадочной площадки.	2 – 9
Схема выполнения маневра для внеочередного захода на посадку или ухода на запасной аэродром.	2 – 10
Справочная информация	3 - 1
Регистрация сверок (проверок АНППП).	



ЛИСТ СОГЛАСОВАНИЯ

Ф.И.О. лица, ответственного за ведение паспорта посадочной площадки «Мезон»	А.В. Медведев	
Занимаемая должность (служба) ответственного лица.	Частное лицо	
Приказ (распоряжение) о назначении ответственного лица.		
Наименование службы	Подпись/дата	Расшифровка подписи
-	-	-
-	-	-



АНПП «Мезон»

15 ноября 2013 г.



КОНТРОЛЬНЫЙ ЛИСТ

0-3

Лист		Дата	
1. Титульный лист.		15 ноября 2013 г.	
2. Содержание		15 ноября 2013 г.	
0 - 1 Лист согласований.		15 ноября 2013 г.	
0 - 2 Регистрация поправок в АНППП.		15 ноября 2013 г.	
0 - 3 Контрольный лист		15 ноября 2013 г.	
Лист	Дата	Лист	Дата
1 --1	15 ноября 2013 г.	1 – 13	15 ноября 2013 г.
1 – 2	15 ноября 2013 г.	1 – 14	15 ноября 2013 г.
1 – 3	15 ноября 2013 г.	1 – 15	15 ноября 2013 г.
1 – 4	15 ноября 2013 г.	1 – 16	15 ноября 2013 г.
1 – 5	15 ноября 2013 г.	2.1	15 ноября 2013 г.
1 – 6	15 ноября 2013 г.	2 – 1	15 ноября 2013 г.
1 – 7	15 ноября 2013 г.	2 – 2	15 ноября 2013 г.
1 – 7.1	15 ноября 2013 г.	2 – 3	15 ноября 2013 г.
1 – 7.2	15 ноября 2013 г.	2 – 4	15 ноября 2013 г.
1 – 7.3	15 ноября 2013 г.	2 – 5	15 ноября 2013 г.
1 – 7.4	15 ноября 2013 г.	2 – 6	15 ноября 2013 г.
1 – 7.5	15 ноября 2013 г.	2 – 6.1	15 ноября 2013 г.
1 – 7.6	15 ноября 2013 г.	2 – 7	15 ноября 2013 г.
1 – 7.7	15 ноября 2013 г.	2 – 8	15 ноября 2013 г.
1 – 7.8	15 ноября 2013 г.	2 – 9	15 ноября 2013 г.
1 – 8	15 ноября 2013 г.	2 – 10	15 ноября 2013 г.
1 – 9	15 ноября 2013 г.	3 - 1	15 ноября 2013 г.
1 – 9.1	15 ноября 2013 г.		
1 – 9.2	15 ноября 2013 г.		
1 – 10	15 ноября 2013 г.		
1 – 11	15 ноября 2013 г.		
1 – 12	15 ноября 2013 г.		
Лист		Дата	
Регистрация сверок (проверок АНППП)		15 ноября 2013 г.	
В настоящем экземпляре сброшюровано 43 (сорок три) листа.			



1. ГЕОГРАФИЧЕСКИЕ И АДМИНИСТРАТИВНЫЕ ДАННЫЕ ПОСАДОЧНОЙ ПЛОЩАДКИ «Мезон»

№ п.п.	Наименования аэронавигационных данных (АНД)	Значение элемента АНД	Доказательная документация
1	2	3	4
1.1	Указатель (индекс) местоположения посадочной площадки	-	-
1.2	Название	«Мезон»	-
1.3	Наименование собственника посадочной площадки	Частное лицо: Терентьев Александр Владимирович	-
1.4	Юридический адрес собственника посадочной площадки.	Санкт-Петербург, ул. Бухарестская, д.59. кв. 36	-
1.5	Номер телефона собственника посадочной площадки	+7 921 349 53 39	-
1.6	Номер факса собственника посадочной площадки	-	-
1.7	E-mail собственника посадочной площадки	-	-
1.8	Полное название ближайшего к посадочной площадке крупного населенного пункта	г. Санкт-Петербург	(8)
1.9	Направление и расстояние от центра города или населенного пункта	11 км юго-восточнее центра г. Санкт-Петербург	(8)
1.10	Координаты местоположения контрольной точки посадочной площадки (широта, долгота в градусах, минутах и секундах)	59°51'26"с 030°26'14"в	(1)
1.11	Система координат	ПЗ – 90.02	(1)
1.12	Вид покрытия ВПП посадочной площадки	Асфальтобетон	(2)
1.13	Превышение (абсолютная высота) контрольной точки посадочной площадки (м)	10 м	(1)
1.14	Магнитное склонение посадочной площадки (в градусах)	+10	(1)
1.15	Ограничения на посадку на ВПП	3.1 т	(2)
1.16	Подразделения, базирующиеся на посадочной площадке	нет	-



2. ВРЕМЯ РАБОТЫ СЛУЖБ И СРЕДСТВ ПО ОБСЛУЖИВАНИЮ ПОСАДОЧНОЙ ПЛОЩАДКИ «Мезон»

№ п.п.	Наименования аэронавигационных данных (АНД)	Значение элемента АНД	Доказате льная документ ация
1	2	3	4
2.1	Администрация посадочной площадки	ПН-ПТ: 0500-1400 СБ, ВС, празд.: не работает	-
2.2	Аэропорт	-	-
2.3	Таможня и иммиграционная служба	-	-
2.4	Медицинская и санитарная служба	-	-
2.5	Бюро САИ по проведению инструктажа	-	-
2.6	Бюро информации ОВД	-	-
2.7	Метеорологическое бюро по проведению инструктажа	-	-
2.8	Служба воздушного движения (ОВД)	-	-
2.9	Служба заправки топливом	-	-
2.10	Служба оформления и обработки	-	-
2.11	Служба обеспечения безопасности	-	-
2.12	Служба противообледенительной обработки	-	-
2.13	Служба поискового и аварийно- спасательного обеспечения полетов	-	-
2.14	Служба обеспечения бортовым питанием	-	-
2.15	Медицинская служба	-	-
2.16	Аэродромная служба	-	-



3. ДАННЫЕ ПО ПЕРРОНАМ ПОСАДОЧНОЙ ПЛОЩАДКИ «Мезон»

№ п.п.	Наименования аэронавигационных данных (АНД)	Значение элемента АНД	Доказательная документация
Перроны на посадочной площадке отсутствуют.			
1	2	3	4
3.1	Наименование перрона	-	
3.1.1	Тип покрытия перрона	-	
3.1.2	Прочность покрытия перрона (PCN) ¹⁾	-	
3.1.3	Обозначение точки границы перрона	-	
3.1.4	Координаты точки границы перрона (широта, долгота в градусах, минутах, секундах)	-	

¹⁾ PCN – классификационное число покрытия ВПП.



**4. ДАННЫЕ ПО РУЛЕЖНЫМ ДОРОЖКАМ (РД)
ПОСАДОЧНОЙ ПЛОЩАДКИ «Мезон»**

№ п.п.	Наименования аэронавигационных данных (АНД)	Значение элемента АНД	Доказательная документация
Рулежные дорожки на посадочной площадке отсутствуют.			
1	2	3	4
4.1	РД:	-	-
4.1.1	Обозначение РД	-	-
4.1.2	Тип покрытия РД	-	-
4.1.3	Прочность покрытия РД (PCN)	-	-
4.1.4	Протяженность РД (м)	-	-
4.1.5	Ширина РД (м)	-	-
4.1.6	Маркировка РД	-	-
4.1.7	Истинный пеленг (азимут) РД (в градусах и сотых долях градуса)	-	-
4.1.8	Магнитный пеленг (азимут) РД (в градусах и сотых долях градуса)	-	-
4.2	РД:	-	-
...	...	-	-



**5. ДАННЫЕ ПО МЕСТАМ СТОЯНОК ВОЗДУШНЫХ СУДОВ
ПОСАДОЧНОЙ ПЛОЩАДКИ «Мезон»**

№ п.п.	Наименования аэронавигационных данных (АНД)	Значение элемента АНД	Доказательная документация
<p align="center">Стоянки ВС на посадочной площадке отсутствуют. Для стоянок используется зоны приземления и отрыва (TLOF) посадочной площадки.</p>			
1	2	3	4
5.1	Обозначение	Н	-
5.1.1	Координаты местоположения точки установки переднего колеса (широта, долгота в градусах, минутах, секундах)	59°51'26"с 030°26'14"в	(1)
5.1.2	Прочность покрытия (PCN)	PCN 21/R/B/X/T	(2)
5.1.3	Тип покрытия	Асфальтобетон	(2)



**6. ДАННЫЕ ПО МЕСТАМ ПРОВЕРКИ ВЫСОТОМЕРОВ
ПОСАДОЧНОЙ ПЛОЩАДКИ «Мезон»**

№ п.п.	Наименования аэронавигационных данных (АНД)	Значение элемента АНД	Доказательная документация
<p align="center">Специальные места для проверок высотомеров на посадочной площадке отсутствуют.</p> <p align="center">Для проверки высотомеров используется зона приземления и отрыва (TLOF)</p>			
1	2	3	4
6.1	Местоположение	TLOF	
6.2	Превышение (абсолютная высота) (м)	10	(1)
6.3	Геодезическая высота ¹⁾ (м)	27	(1)

¹⁾ Геодезическая высота – высота, измеренная относительно поверхности эллипсоида.



**7. ДАННЫЕ ПО ПРЕПЯТСТВИЯМ ПОСАДОЧНОЙ ПЛОЩАДКИ
В РАДИУСЕ 5 КМ С ЦЕНТРОМ В КОНТРОЛЬНОЙ ТОЧКЕ
ПОСАДОЧНОЙ ПЛОЩАДКИ «Мезон»**

Идентификатор (№ п.п.) препятствия	Наименование препятствия	Широта препятствия (в градусах, минутах, секундах)	Долгота препятствия (в градусах, минутах, секундах)	Превышение (абсолютная высота) (м)	Геодезическая высота (м)	Вид / цвет маркировки	Доказательная документация
1	2	3	4	5	6	7	8
7.1 Препятствия в радиусе 5 км от КТА посадочной площадки							
200001 ¹⁾	Забор т.1	595127с	0302620в	14	31		(1)
200002	Забор т.2	595126с	0302619в	14	31		
200003	Забор т.3	595125с	0302617в	14	31		
200004	Забор т.4	595124с	0302615в	14	31		
200005	Здание т.1	595125с	0302620в	22	39		
200006	Здание т.2	595124с	0302618в	22	39		
200007	Мачта связи на здании	595124с	0302618в	38	55		
200008	Башенный кран	595124с	0302622в	35	53		
200009	Фонарь	595127с	0302615в	22	39		
200010	Прожекторная вышка	595122с	0302618в	32	49		
200011	Рабочая зона козловых кранов т.1	595124с	0302616в	26	43		
200012	Рабочая зона козловых кранов т.2	595124с	0302618в	26	43		
200013	Рабочая зона козловых кранов т.3	595120с	0302612в	26	43		
200014	Рабочая зона козловых кранов т.4	595120с	0302611в	26	43		
200015	Мачта связи на здании	595118с	0302626в	46	63		
200016	Здание т.1	595121с	0302620в	24	41		
200017	Здание т.2	595121с	0302621в	24	41		
200018	Прожекторная вышка	595120с	0302617в	32	49		
200019	Рабочая зона башен. крана т.1	595118с	0302620в	40	57		
200020	Рабочая зона башен. крана т.2	595118с	0302622в	40	57		
200021	Здание т.1	595119с	0302628в	41	58		(1)
200022	Здание т.2	595119с	0302629в	41	58		
200023	Осветит. мачта	595112с	0302632в	42	59		
200024	Осветит. мачта	595113с	0302633в	41	58		
200025	Осветит. мачта	595113с	0302635в	42	59		
200026	Здание т.1	595115с	0302639в	46	63		
200027	Здание т.2	595116с	0302640в	46	63		
200028	Церковь	595109с	0302609в	34	51		
200029	Башенный кран	595117с	0302601в	36	53		
200030	Здание т.1	595112с	0302557в	25	42		
200031	Здание т.2	595116с	0302607в	25	42		
200032	Здание т.3	595115с	0302609в	25	42		
200033	Здание т.1	595120с	0302552в	29	46		
200034	Здание т.2	595121с	0302553в	29	46		
200035	Здание т.3	595121с	0302552в	29	46		
200036	Труба	595127с	0302548в	56	73		
200037	Склад т.1	595129с	0302558в	21	38		
200038	Склад т.2	595130с	0302558в	21	38		
200039	Здание т.1	595128с	0302623в	24	41		



200040	Здание т.2	595128с	0302624в	24	41		
200041	Склад т.1	595128с	0302616в	20	37		
200042	Склад т.2	595128с	0302612в	20	37		
200043	Будка охраны т.1	595127с	0302616в	15	32		
200044	Будка охраны т.2	595127с	0302616в	15	32		(1)
200045	Склад т.1	595128с	0302612в	21	38		
200046	Склад т.2	595127с	0302611в	21	38		
200047	Склад т.3	595127с	0302611в	21	38		
200048	Склад т.4	595126с	0302610в	21	38		
200049	Склад т.5	595126с	0302607в	21	38		
200050	Склад т.6	595127с	0302607в	21	38		
200051	Склад т.7	595127с	0302602в	21	38		
200052	Рабочая зона башен. кранов т.1	595113с	0302629в	56	73		
200053	Рабочая зона башен. кранов т.2	595113с	0302620в	56	73		
200054	Склад т.1	595123с	0302613в	23	40		
200055	Склад т.2	595125с	0302613в	23	40		
200056	Склад т.3	595125с	0302603в	23	40		
200057	Опора контактной сети ж/д	595122с	0302639в	31	48		
200058	Опора контактной сети ж/д	595124с	0302637в	31	48		
200059	Опора контактной сети ж/д	595125с	0302636в	31	48		
200060	Опора контактной сети ж/д	595126с	0302634в	31	48		
200061	Опора контактной сети ж/д	595128с	0302632в	31	48		
200062	Опора контактной сети ж/д	595129с	0302630в	31	48		
200063	Опора контактной сети ж/д	595131с	0302628в	31	48		
200064	Опора контактной сети ж/д	595132с	0302626в	31	48		
200065	Опора контактной сети ж/д	595134с	0302624в	31	48		
200066	Опора контактной сети ж/д	595135с	0302622в	31	48		
200067	Опора контактной сети ж/д	595136с	0302620в	31	48		
200068	Опора контактной сети ж/д	595138с	0302618в	31	48		
200069	Опора контактной сети ж/д	595139с	0302617в	31	48		
200070	Опора контактной сети ж/д	595140с	0302615в	31	48		
200071	Опора контактной сети ж/д	595141с	0302614в	31	48		
200072	Опора контактной сети ж/д	595143с	0302613в	31	48		
200073	Опора контактной сети ж/д	595144с	0302611в	31	48		
200074	Опора контактной сети ж/д	595145с	0302610в	31	48		
200075	Опора контактной сети ж/д	595147с	0302609в	32	49		
200076	Опора контактной сети ж/д	595149с	0302603в	31	48		
200077	Опора контактной сети ж/д	595146с	0302557в	30	47		



200078	Опора контактной сети ж/д	595146с	0302556в	32	49		
200079	Труба	595136с	0302529в	47	64		
200080	Труба	595145с	0302515в	55	72		
200081	Башня связи на здании	595153с	0302510в	46	63		
200082	Труба	595139с	0302650в	56	73		
200083	Труба	595126с	0302856в	131	148		
200084	Труба ТЭЦ	594942с	0302712в	140	157		
200085	Труба ТЭЦ	594937с	0302705в	194	211		
200086	Труба ТЭЦ	594949с	0302713в	99	116		
200087	Труба ТЭЦ	594945с	0302653в	100	117		(1)
200088	Опора ЛЭП	595138с	0302540в	45	62		
200089	Опора ЛЭП	595140с	0302613в	41	58		
200090	Опора ЛЭП	595146с	0302550в	38	55		
200091	Опора ЛЭП	595144с	0302551в	31	48		
200092	Опора ЛЭП	595146с	0302551в	36	53		
200093	Опора ЛЭП	595150с	0302601в	35	52		
200094	Смотр. (прожект.) вышка	595151с	0302554в	44	61		
200095	Смотр. (прожект.) вышка	595157с	0302543в	42	59		
200096	Смотр. (прожект.) вышка	595207с	0302531в	40	57		
200097	Здание (шпиль)	594959с	0302513в	85	102		
200098	Здание	595105с	0302507в	76	93		
200099	Здание	595105с	0302504в	80	97		
200100	Здание	595105с	0302459в	79	96		
200101	Здание	595105с	0302455в	80	97		
200102	Здание	59515с	0302451в	79	96		
200103	Здание	595104с	0302447в	73	90		
200104	Здание	595105с	0302441в	79	96		
200105	Здание т.1	595133с	0302529в	48	65		
200106	Здание т.2	595135с	0302529в	48	65		
200107	Здание (строящ.) т.1	595125с	0302411в	90	107		
200108	Здание (строящ.) т.2	595126с	0302410в	90	107		
200109	Здание т.1	595147с	0302433в	72	89		
200110	Здание т.2	595149с	0302436в	72	89		
200111	Здание т.3	595149с	0302439в	73	90		
200112	Здание т.4	595150с	0302443в	72	89		
200113	Здание (строящ.) т.1	595204с	0302726в	88	105		
200114	Здание (строящ.) т.2	595203с	0302727в	88	105		
200115	Здание (строящ.) т.3	595202с	0302728в	88	105		
200116	Здание	595151с	0302714в	70	87		
200117	Здание т.1 (башенка)	595153с	0302752в	74	91		
200118	Здание т.2 (башенка)	595153с	0302745в	74	91		
200119	Здание (шпиль)	595046с	0302908в	141	158		
200120	Опора моста	595120с	0302650в	77	94		
200121	Опора моста	595115с	0302643в	77	94		
200122	Мачта связи на здании	595043с	0302541в	56	73		
200123	Здание т.1	595037с	0302515в	91	108		
200124	Здание т.2	595039с	0302514в	91	109		
200125	Здание т.3	595037с	0302504в	91	109		
200126	Антенна (антенное поле)	595109с	0302517в	63	80		
200127	Антенна (антенное поле)	595117с	0302516в	62	79		
200128	Антенна (антенное поле)	595117с	0302459в	63	80		
200129	Антенна (антенное поле)	595124с	0302459в	62	79		
200130	Здание	595135с	0302335в	96	113		
200131	Здание	595153с	0302451в	79	96		
200132	Здание	595154с	0302454в	71	88		(1)
200133	Опора ЛЭП	595129с	0302521в	39	56		
200134	Опора ЛЭП	595138с	0302555в	35	52		
200135	Опора ЛЭП	595138с	0302604в	57	74		
200136	Труба	595154с	0302558в	45	62		



200137	Мачта связи на здании	595148с	0302507в	57	74		
200138	Труба	595119с	0302726в	103	120		
200139	Прожекторная вышка	595111с	0302609в	33	50		
200140	Прожекторная вышка	595110с	0302602в	31	48		
200141	Опора контактной сети ж/д	595126с	0302624в	23	40		
200142	Опора контактной сети ж/д	595126с	0302622в	20	37		
200143	Опора контактной сети ж/д	595127с	0302622в	23	40		
200144	Опора контактной сети ж/д	595128с	0302620в	20	37		
200145	Опора контактной сети ж/д	595129с	0302620в	23	40		(1)
200146	Опора контактной сети ж/д	595130с	0302618в	23	40		
200147	Здание	595239с	0302235в	67	85		
200148	Здание	595234с	0302221в	71	88		
200149	Здание	595211с	0302137в	66	83		
200150	Здание т.1	595226с	0302144в	69	86		
200151	Здание т.2	595226с	0302147в	69	86		
200152	Здание т.3	595227с	0302146в	69	86		
200153	Здание (шпиль)	595208с	0302233в	107	124		
200154	Здание (шпиль)	595208с	0302239в	107	124		
200155	Здание (шпиль)	595211с	0302240в	106	124		
200156	Здание т.1	595200с	0302153в	66	84		
200157	Здание т.2	595158с	0302154в	66	84		
200158	Мачта связи на здании	595159с	0302159в	58	75		
200159	Здание (башенка)	595215с	0302202в	70	87		
200160	Здание т.1 (башенка)	595155с	0302120в	60	77		
200161	Здание т.2 (башенка)	595155с	0302119в	60	77		
200162	Здание т.1	595138с	0302150в	69	86		
200163	Здание т.2	595139с	0302157в	69	86		
200164	Здание т.1	595121с	0302224в	53	70		
200165	Здание т.2	595122с	0302223в	53	70		
200166	Здание т.1	595117с	0302222в	69	86		
200167	Здание т.2	595117с	0302225в	69	86		
200168	Здание т.3	595117с	0302226в	69	86		
200169	Здание т.1	595123с	0302304в	70	87		
200170	Здание т.2	595124с	0302307в	70	87		
200171	Здание (антенна)	595114с	0302205в	71	88		
200172	Комплекс зданий т.1	595112с	0302102в	114	131		
200173	Комплекс зданий т.2	595112с	0302057в	114	131		
200174	Комплекс зданий т.3	595115с	0302102в	114	131		
200175	Труба	595300с	0302340в	86	103		
200176	Башенный кран	595303с	0302323в	68	85		
200177	Здание	595246с	0302336в	58	75		
200178	Здание	595247с	0302326в	60	77		
200179	Мачта связи на здании	595256с	0302359в	57	75		
200180	Комплекс зданий т.1	595342с	0302450в	87	104		
200181	Комплекс зданий т.2	595341с	0302447в	87	104		
200182	Здание т.1	595400с	0302528в	66	83		
200183	Здание т.2	595401с	0302531в	66	83		
200184	Труба	595353с	0302603в	73	90		(1)
200185	Здание	595331с	0302523в	63	80		
200186	Здание	595328с	0302521в	57	74		
200187	Труба	595326с	0302519в	58	75		
200188	Здание	595327с	0302516в	65	82		
200189	Здание т.1	595300с	0302531в	75	92		
200190	Здание т.2	595300с	0302533в	75	92		



200191	Здание	595305с	0302529в	60	77		
200192	Труба	595305с	0302608в	67	84		
200193	Труба	595305с	0302604в	52	69		
200194	Здание (антенны)	595248с	0302623в	68	85		
200195	Труба	595252с	0302559в	51	68		
200196	Здание т.1	595246с	0302540в	54	71		
200197	Здание т.2	595245с	0302538в	54	71		
200198	Здание т.3	595246с	0302537в	54	71		
200199	Труба	595244с	0302445в	50	67		
200200	Осветит. мачта	595234с	0302519в	41	58		
200201	Осветит. мачта	595229с	0302520в	41	58		
200202	Осветит. мачта	595219с	0302543в	40	57		
200203	Осветит. мачта	595212с	0302550в	41	58		
200204	Осветит. мачта	595213с	0302525в	41	58		
200205	Осветит. мачта	595212с	0302521в	41	58		
200206	Смотр. (прожект.) вышка	595209с	0302551в	40	57		
200207	Смотр. (прожект.) вышка	595210с	0302555в	35	52		
200208	Здание т.1	595232с	0302408в	69	86		
200209	Здание т.2	595230с	0302411в	69	86		
200210	Здание т.3	595231с	0302412в	69	86		
200211	Труба	595221с	0302524в	55	72		
200212	Здание т.1	595225с	0302400в	66	83		
200213	Здание т.2	595226с	0302359в	66	83		
200214	Здание т.3	595226с	0302401в	66	83		
200215	Здание	595223с	0302412в	58	75		
200216	Здание	595230с	0302400в	56	73		
200217	Здание т.1	595223с	0302443в	63	80		
200218	Здание т.2	595223с	0302440в	63	80		
200219	Здание т.3	595224с	0302438в	63	80		
200220	Здание	595214с	0302424в	63	80		
200221	Здание	595213с	0302455в	62	79		
200222	Здание т.1	595211с	0302458в	63	80		
200223	Здание т.2	595210с	0302500в	63	80		
200224	Здание	595158с	0302403в	78	95		
200225	Здание	595200с	0302404в	77	94		
200226	Здание	595159с	0302311в	83	100		
200227	Здание т.1	595204с	0302343в	56	73		
200228	Здание т.2	595204с	0302341в	56	73		
200229	Здание	595204с	0302413в	58	75		
200230	Здание	595159с	0302251в	77	94		
200231	Здание	595106с	0302352в	63	80		
200232	Здание (антенна)	595104с	0302409в	109	127		(1)
200233	Здание (антенна)	595103с	0302409в	109	127		
200234	Башенный кран	595121с	0302413в	97	114		
200235	Опора ЛЭП	595138с	0302513в	46	63		
200236	Опора ЛЭП	595139с	0302504в	40	57		
200237	Опора ЛЭП	595136с	0302515в	39	56		
200238	Опора ЛЭП	595140с	0302523в	38	55		
200239	Опора ЛЭП	595141с	0302535в	39	56		
200240	Опора ЛЭП	595141с	0302539в	38	55		
200241	Здание т.1	595154с	0302503в	43	60		
200242	Здание т.2	595157с	0302504в	43	60		
200243	Опора ЛЭП	595138с	0302543в	45	62		
200244	Здание т.1	595200с	0302458в	43	60		
200245	Здание т.2	595201с	0302453в	43	60		
200246	Опора ЛЭП	595140с	0302535в	46	63		
200247	Здание т.1	595202с	0302443в	47	64		(1)
200248	Здание т.2	595201с	0302439в	47	64		
200249	Опора ЛЭП	595206с	0302512в	49	66		
200250	Здание т.1	595155с	0302441в	68	85		



200251	Здание т.2	595154с	0302437в	68	85		
200252	Здание т.3	595150с	0302426в	68	85		
200253	Здание т.4	595150с	0302421в	68	85		
200254	Здание	595114с	0302315в	74	91		
200255	Здание т.1	595143с	0302404в	66	83		
200256	Здание т.2	595142с	0302359в	66	83		
200257	Здание т.3	595140с	0302349в	66	83		
200258	Здание т.4	595138с	0302346в	66	83		
200259	Здание (башенка)	595112с	0302325в	63	80		
200260	Здание т.1	595113с	0302329в	58	75		
200261	Здание т.2	595112с	0302330в	58	75		
200262	Здание	595111с	0302330в	54	71		
200263	Мачта связи на здании	595120с	0302243в	82	99		
200264	Здание т.1	595121с	0302250в	68	85		
200265	Здание т.2	595122с	0302252в	68	85		
200266	Здание т.3	595121с	0302253в	68	85		
200267	Здание т.4	595120с	0302252в	68	85		
200268	Здание	595050с	0302238в	65	82		
200269	Здание т.1	595043с	0302239в	98	115		
200270	Здание т.2	595043с	0302238в	98	115		
200271	Здание т.3	595041с	0302229в	98	115		
200272	Комплекс зданий т.1	595044с	0302222в	71	88		
200273	Комплекс зданий т.2	595049с	0302215в	72	89		
200274	Здание	595041с	0302248в	71	88		
200275	Здание	595035с	0302245в	60	77		
200276	Здание	595035с	0302241в	57	74		
200277	Здание	595035с	0302236в	59	76		
200278	Здание т.1	595039с	0302306в	63	80		
200279	Здание т.2	595038с	0302306в	63	80		
200280	Здание	595038с	0302311в	66	83		
200281	Здание	595038с	0302322в	66	83		
200282	Здание т.1	595040с	0302359в	90	107		
200283	Здание (антенна) т.2	595042с	0302355в	103	120		
200284	Здание т.3	595044с	0302355в	90	107		
200285	Здание (шпиль)	595017с	0302347в	75	92		
200286	Здание т.1	595040с	0302336в	87	105		
200287	Здание т.2	595038с	0302339в	87	105		
200288	Здание	595000с	0302359в	81	98		
200289	Здание	594952с	0302357в	67	84		
200290	Здание	594948с	0302356в	69	86		
200291	Здание	594958с	0302419в	64	81		
200292	Здание	595003с	0302422в	77	94		
200293	Здание	594953с	0302422в	68	85		
200294	Здание	594939с	0302336в	67	84		
200295	Здание	594941с	0302324в	66	83		
200296	Здание т.1	594949с	0302306в	85	102		
200297	Здание т.2	594945с	0302310в	85	102		
200298	Комплекс зданий т.1	594937с	0302356в	98	115		
200299	Комплекс зданий т.2	594938с	0302354в	92	109		
200300	Здание т.1	594942с	0302316в	61	78		
200301	Здание т.2	594941с	0302311в	61	78		
200302	Здание (антенна)	594944с	0302249в	65	82		
200303	Здание	594931с	0302432в	78	95		
200304	Здание	594939с	0302457в	68	85		
200305	Здание т.1	595007с	0302533в	69	86		
200306	Здание т.2	595008с	0302538в	69	86		
200307	Труба	595020с	0302643в	59	76		
200308	Здание т.1	595027с	0302603в	56	73		
200309	Здание т.2	595030с	0302601в	56	73		
200310	Здание т.3	595029с	0302557в	56	73		

(1)



200311	Здание (антенна)	595024с	0302612в	57	75		
200312	Здание т.1	595015с	0302507в	69	86		
200313	Здание т.2	595017с	0302514в	69	86		
200314	Здание	595025с	0302454в	66	83		
200315	Здание	595026с	0302450в	67	84		
200316	Здание	595027с	0302445в	64	81		
200317	Здание т.1	595048с	0302426в	72	89		
200318	Здание т.2	595049с	0302423в	72	89		
200319	Здание т.3	595050с	0302422в	72	89		
200320	Здание	595043с	0302427в	68	85		
200321	Здание т.1	595037с	0302403в	65	82		
200322	Здание т.2	595039с	0302402в	65	82		
200323	Здание т.1	595032с	0302408в	64	81		
200324	Здание т.2	595033с	0302408в	64	81		
200325	Здание	595030с	0302407в	75	92		
200326	Здание т.1	595204с	0302630в	60	77		
200327	Здание т.2	595204с	0302628в	60	77		
200328	Здание т.3	595204с	0302628в	60	77		
200329	Здание	595157с	0302615в	42	59		
200330	Здание	595152с	0302620в	44	61		
200331	Опора ЛЭП	595142с	0302620в	41	58		
200332	Мачта (ж/д)	595147с	0302606в	45	62		
200333	Опора ЛЭП	595145с	0302627в	33	50		
200334	Здание	595146с	0302628в	39	56		
200335	Здание	595148с	0302632в	43	60		
200336	Опора ЛЭП	595208с	0302737в	89	106		
200337	Опора ЛЭП	595221с	0302753в	91	108		
200338	Радиоантенна	595233с	0302821в	84	101		(1)
200339	Радиоантенна	595231с	0302824в	84	101		
200340	Радиоантенна	595228с	0302829в	84	101		
200341	Радиоантенна	595234с	0302800в	83	100		
200342	Радиоантенна	595238с	0302758в	84	101		
200343	Радиоантенна	595240с	0302757в	84	101		
200344	Здание	595239с	0302726в	65	82		
200345	Здание	595246с	0302719в	63	80		
200346	Здание т.1	595237с	0302743в	62	79		
200347	Здание т.2	595239с	0302746в	62	79		
200348	Здание т.3	595240с	0302749в	62	79		(1)
200349	Труба	595303с	0302708в	75	92		
200350	Здание	595239с	0302822в	75	92		
200351	Здание т.1	595241с	0302827в	62	79		
200352	Здание т.2	595240с	0302829в	62	79		
200353	Здание (антенна)	595239с	0302819в	67	84		
200354	Здание (антенна)	595240с	0302830в	70	87		
200355	Труба	595120с	0302748в	89	106		
200356	Здание т.1	595126с	0302813в	72	89		
200357	Здание т.2	595129с	0302815в	72	89		
200358	Антенна на здании	595106с	0302758в	64	81		
200359	Здание т.1	595106с	0302757в	54	71		
200360	Здание т.2	595104с	0302801в	54	71		
200361	Здание (башенка)	595012с	0303027в	69	86		
200362	Здание т.1	594957с	0303033в	96	112		
200363	Здание т.2	594955с	0303038в	96	112		
200364	Здание	595025с	0303005в	63	80		
200365	Здание т.1	595011с	0303006в	67	84		
200366	Здание т.2	595014с	0303010в	67	84		
200367	Здание	595024с	0302933в	73	90		
200368	Здание	595024с	0302929в	73	90		
200369	Комплекс зданий т.1	595146с	0303014в	85	102		
200370	Комплекс зданий т.2	595146с	0303012в	85	102		



200371	Комплекс зданий т.3	595148с	0303011в	85	102		
200372	Комплекс зданий т.4	595149с	0303021в	86	103		
200373	Комплекс зданий т.5	595148с	0303022в	86	103		
200374	Здание (строющ.)	595147с	0303042в	87	104		
200375	Здание (строющ.)	595150с	0303041в	82	99		
200376	Здание т.1	595143с	0303022в	69	86		
200377	Здание т.2	595142с	0303015в	69	86		
200378	Здание т.3	595141с	0303014в	69	86		
200379	Здание	595145с	0302947в	64	81		
200380	Здание т.1	595140с	0302952в	69	86		
200381	Здание т.2	595139с	0302953в	56	73		
200382	Здание	595254с	0302843в	95	112		
200383	Здание т.1	595135с	0303022в	74	91		
200384	Здание т.2	595134с	0303023в	74	91		
200385	Труба ТЭЦ	595228с	0303002в	189	206		
200386	Труба ТЭЦ	595219с	0303023в	94	111		
200387	Здание т.1	595134с	0303017в	72	89		
200388	Здание т.2	595134с	0303018в	72	89		
200389	Мачта связи на здании	595239с	0302836в	71	88		
200390	Здание (антенна)	595224с	0302829в	98	115		
200391	Здание	595242с	0302823в	66	83		
200392	Здание т.1	595304с	0302846в	61	78		
200393	Здание т.2	595304с	0302844в	61	78		
200394	Здание (башенка)	595343с	0302840в	68	85		
200395	Здание т.1	595322с	0302921в	73	90		
200396	Здание т.2	595322с	0302918в	73	90		
200397	Здание т.3	595321с	0302916в	73	90		
200398	Комплекс зданий т.1	595330с	0302856в	67	84		(1)
200399	Комплекс зданий т.2	595332с	0302856в	67	84		
200400	Комплекс зданий т.3	595332с	0302858в	67	84		
200401	Комплекс зданий т.4	595331с	0302901в	67	84		
200402	Здание т.1	595354с	0302821в	66	83		
200403	Здание т.2	595353с	0302823в	66	83		
200404	Труба	595321с	0302616в	62	79		
200405	Здание т.1	595329с	0302802в	62	79		
200406	Здание т.2	595330с	0302801в	62	79		
200407	Труба	595329с	0302726в	127	144		
200408	Здание т.1	595328с	0302758в	61	78		
200409	Здание т.2	595330с	0302756в	61	78		
200410	Труба	595339с	0302713в	108	125		
200411	Труба	595339с	0302718в	108	125		
200412	Здание	595339с	0302607в	51	68		
200413	Труба	595344с	0302618в	59	76		
200414	Здание т.1	595110с	0302143в	60	77		
200415	Здание т.2	595109с	0302143в	60	77		
200416	Здание т.1	595059с	0302146в	71	89		
200417	Здание т.2	595058с	0302147в	71	89		
200418	Здание т.1	595041с	0302157в	70	87		
200419	Здание т.2	595040с	0302157в	70	87		
200420	Здание т.1	595035с	0302145в	67	84		
200421	Здание т.2	595033с	0302146в	67	84		
200422	Комплекс зданий (строющ.) т.1	595041с	0302133в	87	104		
200423	Комплекс зданий (строющ.) т.2	595039с	0302144в	87	104		
200424	Башенный кран	595038с	0302140в	127	144		
200425	Здание т.1	595025с	0302124в	94	111		
200426	Здание т.2	595021с	0302125в	94	111		
200427	Здание т.1	595020с	0302126в	96	113		
200428	Здание т.2	595019с	0302127в	96	113		



200429	Здание т.3	595018с	0302126в	96	113		(1)
200430	Здание (строящ.)	595007с	0302128в	136	153		
200431	Здание т.1	595027с	0302202в	70	87		
200432	Здание т.2	595026с	0302203в	70	87		
200433	Здание т.1	595017с	0302208в	67	84		
200434	Здание т.2	595016с	0302210в	67	84		
200435	Труба	595115с	0302611в	29	46		
200436	Здание	595113с	0302615в	42	59		
200437	Труба	595324с	0302228в	109	126		
200438	Труба	595326с	0302225в	110	127		
200439	Здание	594959с	0302150в	93	110		
200440	Опора моста	595115с	0302946в	130	147		
200441	Опора моста	595114с	0302922в	130	147		
200442	Опора моста	595114с	0302946в	130	147		
200443	Опора моста	595113с	0302922в	130	147		
200444	Труба	595411с	0302630в	105	122		
200445	Труба	595404с	0302443в	107	124		
200446	Здание т.1	595003с	0302255в	92	109		(1)
200447	Здание т.2	595002с	0302254в	91	108		

200001¹⁾, где

2 - район в радиусе 5 км от КТПП

00001 - номер препятствия



8. МИНИМУМЫ ПОСАДОЧНОЙ ПЛОЩАДКИ «Мезон»

№ п.п.	Наименование элемента аэронавигационных данных (АНД)	Значение элемента АНД	Доказательная документация
1	2	3	4
8.1	Минимумы посадочной площадки для взлета		
8.1.1	Тип ВС	-	-
8.1.1.1	Ннго	-	-
8.1.1.2	Видимость с огнями ВПП день	-	-
8.1.1.3	Видимость с огнями ВПП ночь	-	-
8.1.1.4	Видимость без огней ВПП день	-	-
8.1.1.5	Видимость без огней ВПП ночь	-	-
8.2	Минимумы посадочной площадки для посадки	-	-
8.2.1	Тип ВС	-	-
8.2.1.1	РМС (ИЛС) Авт	-	-
8.2.1.2	РМС (ИЛС) Дир	-	-
8.2.1.3	РМС (ИЛС) ПСП	-	-
8.2.1.4	РСР/ОСП	-	-
8.2.1.5	РСР	-	-
8.2.1.6	ОСП	-	-
8.2.1.7	ОПРС	-	-
8.2.1.8	ОПРС обратного старта	-	-
8.2.1.9	ВЗП	-	-

Полеты на посадочную площадку «Мезон» осуществляются по ПВП и минимумы посадочной площадки «Мезон» для полетов ВС по ПВП днем и ночью определяются Правилами визуальных полетов в соответствии со статьями 3.33, 3.33.1, 3.33.2, 3.112 ФАП «Подготовка и выполнение полетов в гражданской авиации Российской Федерации».



**9. ФИЗИЧЕСКИЕ ХАРАКТЕРИСТИКИ ВПП
ПОСАДОЧНОЙ ПЛОЩАДКИ «Мезон»**

№ п.п.	Наименования аэронавигационных данных (АНД)	Значение элемента АНД	Доказательная документация
1	2	3	4
9.1	Обозначение ВПП (TLOF)	Н	-
9.1.1	Класс ВПП	-	-
9.1.2	Длина ВПП (м)	-	-
9.1.3	Ширина ВПП (м)	-	-
9.1.4	Прочность искусственного покрытия ВПП (PCN)	-	-
9.1.5	Координаты порога ВПП ____ (широта, долгота в градусах, минутах, секундах)	-	-
9.1.6.	Абсолютная высота порога ВПП ____ (м)	-	-
9.1.7	Истинный азимут (пелен) ВПП ____ (в градусах)	-	-
9.1.8	Магнитный азимут (пелен) ВПП ____ (в градусах)	-	-
9.1.9	Тип посадочной площадки	На уровне поверхности	(2)
9.1.10	Координаты геометрического центра TLOF (широта, долгота в градусах, минутах, секундах)	595126с 0302614в	(1)
9.1.11	Длина зоны приземления и отрыва TLOF (м)	11,25	(2)
9.1.12	Ширина зоны приземления и отрыва TLOF (м)	11,25	(2)
9.1.13	Уклон TLOF	-	-
9.1.14	Тип поверхности TLOF	Асфальтобетон	(2)
9.1.15	Несущая способность зоны TLOF (т.).	3.1 PCN 21/R/B/X/T	(2)
9.1.16	Тип зоны конечного этапа захода на посадку и взлета (FATO).	Необорудованная	(2)
9.1.17	Истинный пеленг	91°/271°	(1)
9.1.18	Длина FATO (м)	13,20	(2)
9.1.19	Ширина FATO (м).	13,20	(2)
9.1.20	Уклон FATO	-	-
9.1.21	Тип поверхности FATO	Асфальтобетон	(2)
9.1.22	Длина зоны безопасности (м)	46,40	(2)
9.1.23	Ширина зоны безопасности (м)	46,40	(2)
9.1.24	Тип поверхности зоны безопасности	Грунт	(2)
9.1.25	Длина полосы свободной от препятствий	-	-



10. ОГНИ ПРИБЛИЖЕНИЯ И ОГНИ ПОСАДОЧНОЙ ПЛОЩАДКИ «Мезон»

№ п.п.	Наименования аэронавигационных данных (АНД)	Значение элемента АНД	Доказате льная документ ация
1	2	3	4
10.1	Обозначение ВПП	-	
10.1.1	Тип системы огней приближения	-	-
10.1.2	Протяженность системы огней приближения	-	-
10.1.3	Сила света системы огней приближения	-	-
10.1.4	Огни порога ВПП (входные)	-	-
10.1.5	Огни фланговых горизонтов зоны приземления	-	-
10.1.6	Система визуальной индикации глиссады	-	-
10.1.7	Наклон глиссады	-	-
10.1.8	Местоположение системы визуальной индикации глиссады	-	-
10.1.9	Протяженность огней зоны приземления ВПП	-	-
10.1.10	Протяженность огней осевой линии ВПП	-	-
10.1.11	Сила света огней осевой линии ВПП	-	-
10.1.12	Интервалы установки огней осевой линии ВПП	-	-
10.1.13	Цвет огней осевой линии ВПП	-	-
10.1.14	Протяженность посадочных (боковых) огней ВПП.	-	-
10.1.15	Интервалы установки посадочных (боковых) огней ВПП.	-	-
10.1.16	Сила света посадочных (боковых) огней ВПП.	-	-
10.1.17	Цвет посадочных (боковых) огней ВПП.	-	-
10.1.18	Цвет ограничительных огней ВПП	-	-
10.1.19	Огни фланговых горизонтов зоны торможения	-	-
10.1.20	Огни зоны FATO		-
10.1.20.1	Интервалы установки огней зоны FATO	-	-
10.1.20.2	Сила света огней зоны FATO	-	-
10.1.20.3	Цвет огней зоны FATO	-	-
10.1.21	Огни зоны TLOF		-
10.1.21.1	Интервалы установки огней зоны TLOF	3,3 м	(9)
10.1.21.2	Сила света огней зоны TLOF	-	-
10.1.21.3	Цвет огней зоны TLOF	Зеленый	(9)
10.1.22	Цвет вертодромного импульсного маяка	-	-



11. ОРГАНИЗАЦИЯ ВЫПОЛНЕНИЯ ПОЛЕТОВ НА ПОСАДОЧНОЙ ПЛОЩАДКИ «Мезон»

№ п.п.	Наименования аэронавигационных данных (АНД)	Значение элемента АНД	Доказательная документация
1	2	3	4
11.1.	Границы района посадочной площадки	У посадочной площадки своего района посадочной площадки нет. Посадочная площадка находится в границах диспетчерской зоны аэродрома Пулково.	(3)
11.1.1	Координаты точек боковых границ	-	-
11.1.2	Обозначение точки	-	-
11.1.3	Координаты точки (широта, долгота в градусах, минутах, секундах)	-	-
11.2	Нижняя граница (м)	-	-
11.3	Верхняя граница (м)	-	-
11.4	Класс воздушного пространства в районе посадочной площадки	«С»	(3)
11.4	Наименование маршрута (при наличии)	-	
11.4.1	Последовательность точек пути маршрута	-	
11.5	Высота перехода (м) (абсолютное значение)	924	-
11.6	Высота перехода (м) (относительное значение)	(900)	(10)
11.7	Дополнительная информация, необходимая для организации выполнения полетов на посадочной площадке.	При выполнении полетов с/на посадочную площадку представление плана полетов и получение диспетчерского разрешения является обязательной процедурой.	



12. ЗАПРЕТНЫЕ ЗОНЫ, ЗОНЫ ОГРАНИЧЕНИЯ ПОЛЕТОВ, ПОСТОЯННЫЕ ОПАСНЫЕ ЗОНЫ, СПЕЦИАЛЬНЫЕ ЗОНЫ

№ п.п.	Наименования аэронавигационных данных (АНД)	Значение элемента АНД	Доказательная документация
1	2	3	4
Севернее 400 метров от КТПП расположена зона ограничения полетов ULR1			
12.1	Наименование зоны	Зона ограничения полетов	
12.1.1	Обозначение зоны	ULR1	
12.1.2	Координаты боковых границ или центра зоны (широта, долгота в градусах, минутах и секундах)	600407с 0302241в, 600324с 0302306в, 600206с 0302654в, 595918с 0303006в, 595812с 0303042в, 595330с 0302942в, 595154с 0303100в, 595130с 0302936в, 595121с 0302929в, 595253с 0301158в, 600342с 0300900в, 600407с 0302241в	
12.1.3	Верхняя граница	До эшелона 3050	
12.1.4	Нижняя граница	От земли	
12.1.5	Время действия	Круглосуточно	
12.1.6	Примечание	Не распространяется на воздушные суда, осуществляющие полеты: - на высоте не ниже 900 м с/на аэродромы: Пулково, Пушкин, Горелово, Левашово по установленным маршрутам входа (выхода) на воздушные трассы (стандартным маршрутам вылета, прилета, схемам захода на посадку), а также по траекториям, задаваемым органом обслуживания воздушного движения (далее - орган ОВД) методом векторения; - по местным воздушным линиям.	



**13. ДАННЫЕ СРЕДСТВ СВЯЗИ
ПОСАДОЧНОЙ ПЛОЩАДКИ «Мезон»**

№ п.п.	Наименования аэронавигационных данных (АНД)	Значение элемента АНД	Доказательная документация
<p align="center">На посадочной площадке «Мезон» своих средств связи нет. На посадочной площадке «Мезон» ОВД осуществляется органом ОВД аэродрома Санкт-Петербург (Пулково).</p>			
1	2	3	4
13.1	Обозначение службы		(10)
13.1.1	Позывной	Пулково-вышка	
13.1.2	Частота Mhz	118,1	
13.1.3	Часы работы (UTC) ¹⁾	Круглосуточно	
13.1.4	Примечание	-	

¹⁾ UTC – всемирное координированное время.



14. РАДИОНАВИГАЦИОННЫЕ СРЕДСТВА И СРЕДСТВА ПОСАДКИ ПОСАДОЧНОЙ ПЛОЩАДКИ «Мезон»

№ п.п.	Наименования аэронавигационных данных (АНД)	Значение элемента АНД	Доказатель- ная документац ия
РНС и средства посадки на посадочной площадке отсутствуют.			
1	2	3	4
14.1	Тип и категория средства	-	-
14.1.1	Магнитное склонение антенны	-	-
14.1.2	Позывной	-	-
14.1.3	Частота	-	-
14.1.4	Магнитное склонение станции	-	-
14.1.5	Координаты места установки антенны (широта, долгота в градусах, минутах, секундах и сотых долях секунды)	-	-
14.1.6	Часы работы (UTC)	-	-
14.1.7	Примечание	-	-



15. ПЕРЕЧЕНЬ КАРТ (СХЕМ) ПОСАДОЧНОЙ ПЛОЩАДКИ

1. Карта посадочной площадки (кроки).
2. Карта наземного движения (огни и знаки руления).
3. Карты препятствий в R=5 км от контрольной точки посадочной площадки.
4. Карта маршрутов вылета и прибытия.
5. Карта захода на посадку по приборам.
6. Карты захода на посадку по ПВП.
7. Схема концентрации и перелета птиц в окрестностях посадочной площадки.
8. Схема расположения радиотехнического и метеорологического оборудования на посадочной площадке.
9. Схема продольного профиля оси ВПП посадочной площадки.
10. Схема выполнения маневра для внеочередного захода на посадку или ухода на запасной аэродром.



16. ПЕРЕЧЕНЬ ДОКАЗАТЕЛЬНОЙ ДОКУМЕНТАЦИИ

1. Технический отчет по выявлению и геодезической съемке высотных препятствий в системе координат ПЗ-90.02 в радиусе 5 км от КТПП «Мезон»
2. Акт обследования посадочной площадки «Мезон» на соответствие требованиям ФАП «Требования к посадочным площадкам, расположенным на участке земли или акватории», утвержденными приказом Минтранса от 04.03.2011 г. №69.
3. Приказ Минтранса России №253 от 22.09.2011 года «Об утверждении границ зон и районов ЕС ОрВД РФ, границ районов аэродромов, аэроузлов, вертодромов, границ классов воздушного пространства».
4. Приказ Минтранса России №238 от 06.09.2011 года «Об установлении постоянных опасных зон».
5. Приказ Минтранса России №237 от 06.09.2011 года «Об установлении запретных зон».
6. Приказ Минтранса России №337 от 05.09.2012 года «Об установлении зон ограничения полетов».
7. Приказ Минтранса России №273 от 24.10.2011 года «Об утверждении маршрутов обслуживания воздушного движения».
8. Топокарта изд. Ген.штаба, масштаб 1:50000, 1989 года выпуска.
9. Акт обследования светосигнального оборудования посадочной площадки «Мезон».
10. Инструкция по производству полетов в районе аэродрома «Пулково»



2.1 ПРИЛОЖЕНИЯ



Карта посадочной площадки

САНКТ-ПЕТЕРБУРГ, РОССИЯ

Мезон

Пулково-вышка 118.1

Нпп 10 м





Карта
наземного движения
(огни и знаки руления)

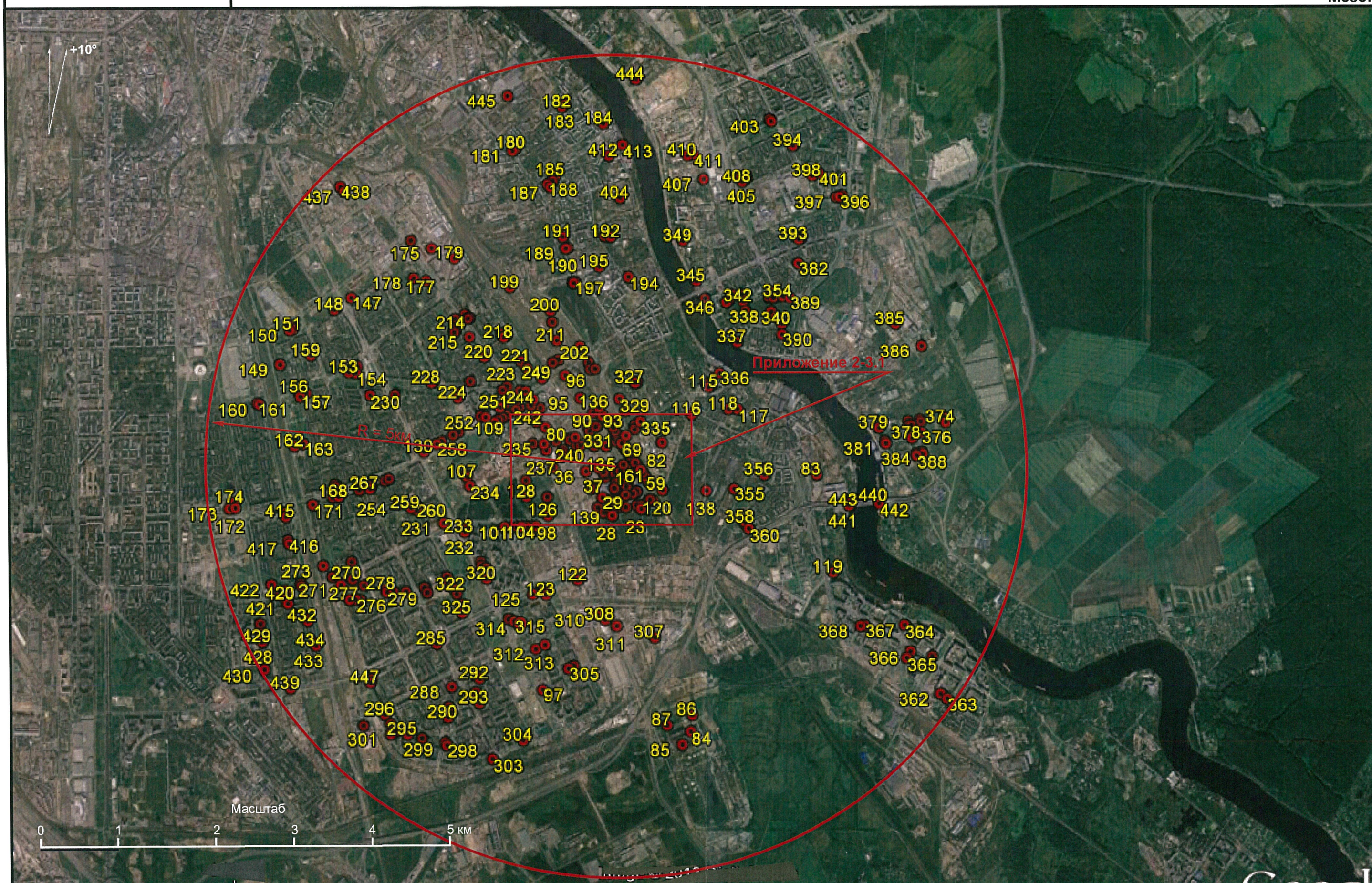
САНКТ-ПЕТЕРБУРГ, РОССИЯ
Мезон

На посадочной площадке
МС и РД отсутствуют, огни и знаки руления
не установлены



Карта препятствий
в радиусе 5 км от контрольной
точки посадочной площадки

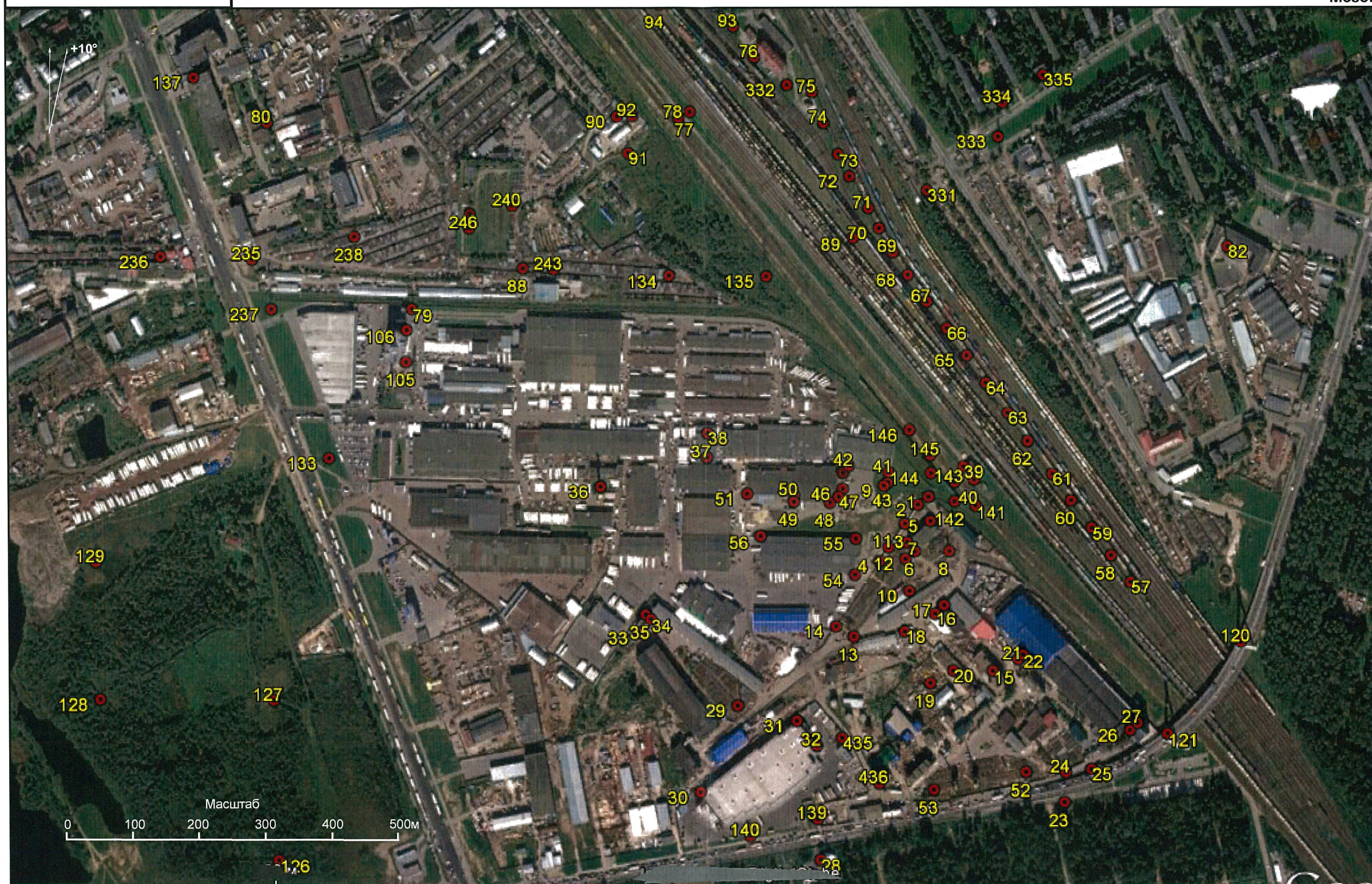
САНКТ-ПЕТЕРБУРГ, РОССИЯ
Мезон





Карта препятствий
в радиусе 5 км от контрольной
точки посадочной площадки

САНКТ-ПЕТЕРБУРГ, РОССИЯ
Мезон





Карта
маршрутов вылета и прилета

САНКТ-ПЕТЕРБУРГ, РОССИЯ

Мезон

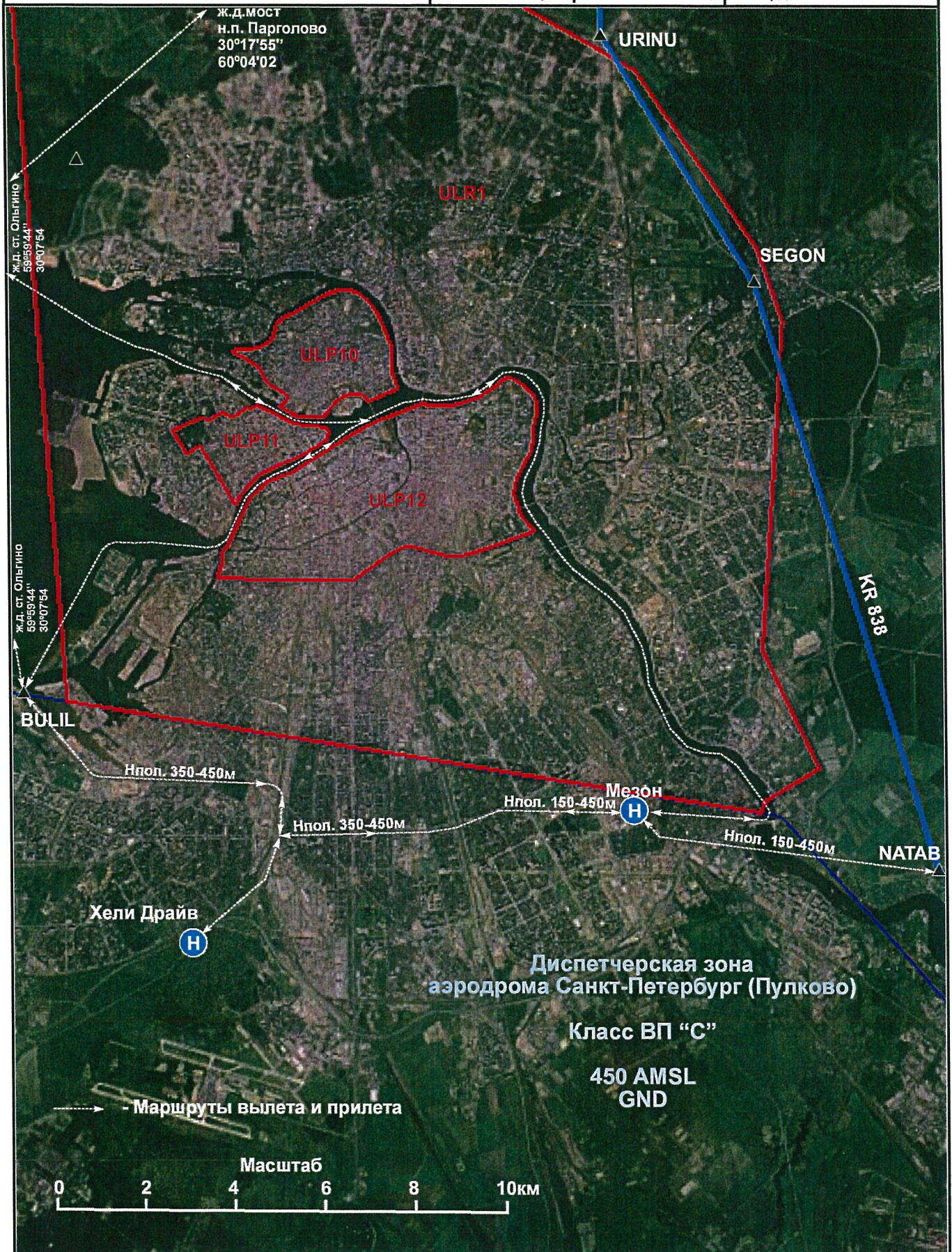
Пулково-вышка 118.1

Нпп 10

Высоты - метры;

Расстояния - км;

Координаты - ПЗ-90.02





**Карта
захода на посадку по приборам**

**САНКТ-ПЕТЕРБУРГ, РОССИЯ
Мезон**

Высоты - метры;

Расстояния - км;

Координаты - ПЗ-90.02

**Схемы
захода на посадку по приборам не разрабатывались**



САНКТ-ПЕТЕРБУРГ, РОССИЯ

Мезон

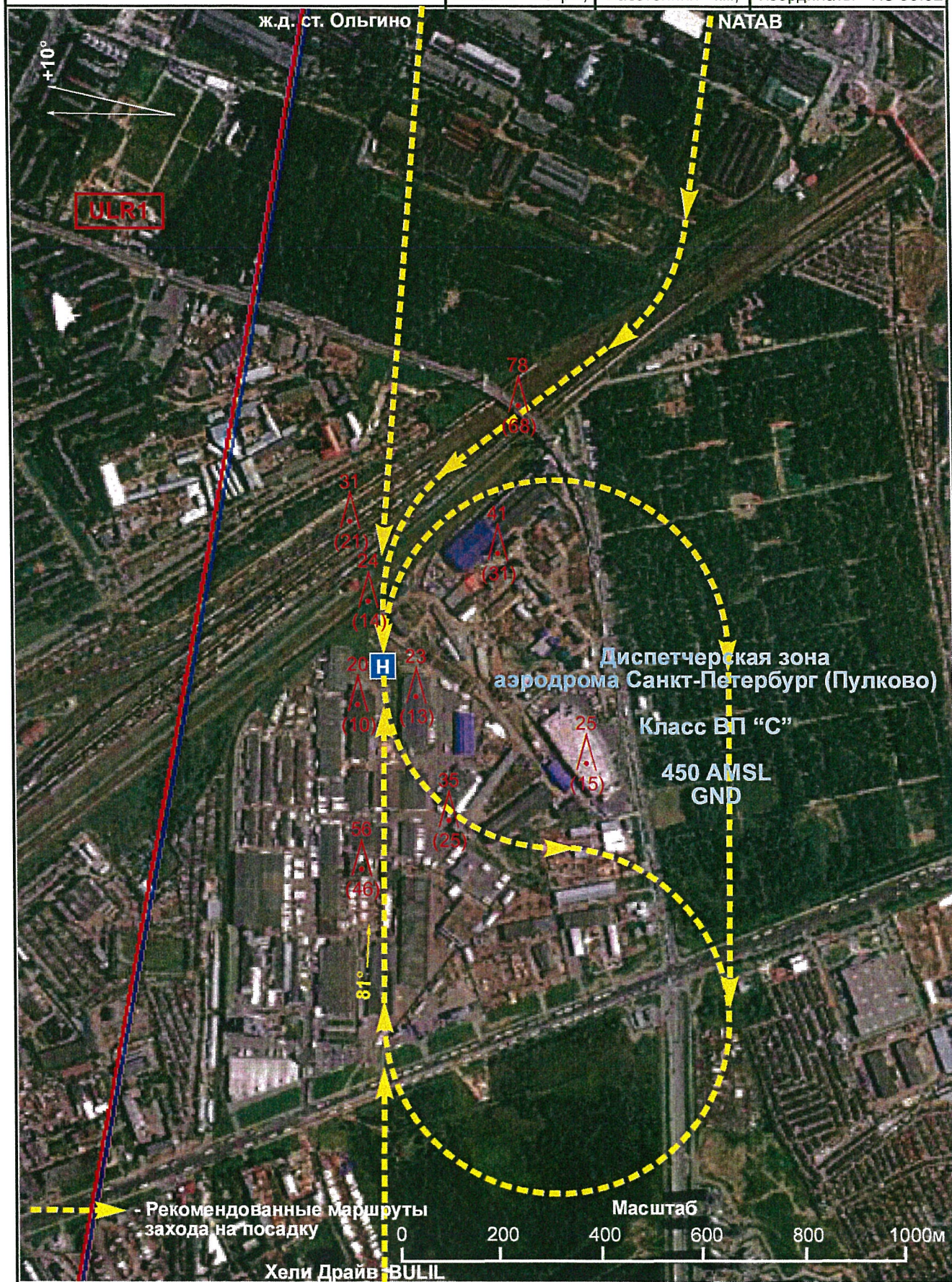
ВПП08 ПВП

Карта
захода на посадку по ПВП

Пулково-вышка 118.1

Нпп 10

Высоты - метры; Расстояния - км; Координаты - ПЗ-90.02





САНКТ-ПЕТЕРБУРГ, РОССИЯ

Мезон

ВПП26 ПВП

Карта
захода на посадку по ПВП

Пулково-вышка 118.1

Нпп 10

Высоты - метры; Расстояния - км; Координаты - ПЗ-90.02





Схема
концентрации и перелета птиц
в окрестностях посадочной площадки

САНКТ-ПЕТЕРБУРГ, РОССИЯ
Мезон

Наблюдения за концентрацией
и перелетом птиц в окрестностях посадочной площадки
не производились



Схема
размещения радиотехнического
и метеорологического оборудования

САНКТ-ПЕТЕРБУРГ, РОССИЯ
Мезон

На посадочной площадке
радиотехническое и метеорологическое оборудование
не установлено



**Схема
продольного профиля оси ВПП
посадочной площадки**

САНКТ-ПЕТЕРБУРГ, РОССИЯ

Мезон

Высоты - метры;	Расстояния - км;	Координаты - ПЗ-90.02
-----------------	------------------	-----------------------

**Съемка
продольного профиля оси ВПП
посадочной площадки
не производилась**



**Схема
выполнения маневра для
внеочередного захода на посадку
или ухода на запасной аэродром**

САНКТ-ПЕТЕРБУРГ, РОССИЯ

Мезон

Высоты - метры;	Расстояния - км;	Координаты - ПЗ-90.02
-----------------	------------------	-----------------------

**Схема не разработана
ввиду отсутствия зон ожидания в районе
посадочной площадки**



3.1. СПРАВОЧНАЯ ИНФОРМАЦИЯ



РЕГИСТРАЦИЯ СВЕРОК (ПРОВЕРОК) АНПП

[illegible]

